

Bloc instruments, aérateurs centraux et boîte à gant



Dévisser la vis à gauche de la colonne de direction pour extraire le « cache » noir (qui contient le bouton GPL sur la photo) : il pivote côté gauche en tirant côté droit.



Pour extraire le bandeau (faux bois en l'occurrence) contenant les boutons, il faut dévisser les 3 vis torx entourées de rouge.



Le bandeau peut ensuite s'extraire en tirant vers soi de chaque côté.



Avant de l'extraire complètement, extraire les boutons en appuyant par derrière avec les doigts.

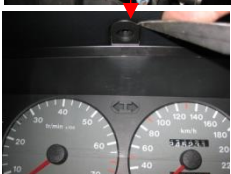


Débrancher les prises après avoir noté quelle couleur de prise est connectée avec quel bouton : **il n'y a pas de détrompeur pour le remontage.**

- Couleurs standards des prises :
- **Noir** : Condamnation vitre électriques arrières
 - **Vert** : Marche/Arrêt régulateur de vitesse
 - **Jaune** : Lave glace AR
 - **Blanc** : Antibrouillard AV
 - **Bleu** : Antibrouillard AR
 - **Bleu** : Essuie-glace AR
 - **Gris** : Désactivation de l'alarme volumétrique



Enlever les 3 vis torx (celle du haut n'est visible que « par-dessous »)



Puis faire pivoter le haut du compteur vers l'avant en glissant par exemple une lame de couteau entre la patte de fixation et le tableau de bord (attention à ne pas abimer le tableau de bord)



Tirer l'ensemble vers l'avant puis débrancher les 4 prises (verte, rouge, noire et bleue) avant de sortir complètement le bloc compteur.



Extraire les boutons en appuyant par derrière avec les doigts (passer la main par l'ouverture de l'autoradio). Procéder de même pour l'horloge.



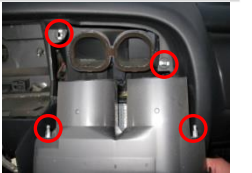
Débrancher les prises après avoir noté quelle couleur de prise est connectée avec quel bouton : **il n'y a pas de détrompeur pour le remontage.**

- Couleurs standards des prises :
- **Blanc** : Marche/Arrêt climatisation
 - **Gris** : Marche/Arrêt dégivrage
 - **Noir** : Marche/Arrêt « Warnings »

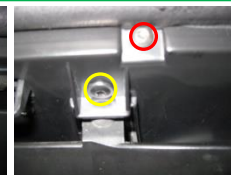
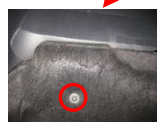
La sonde de t° intérieure peut être laissée sur le bloc ; il faut cependant débrancher le connecteur **maron** et le **déclipser de sa fixation sur le tableau de bord.**



Pour extraire le bloc, il « suffit » ensuite de tirer fort et droit (passer les doigts dans les orifices des boutons) Comme indiqué sur la photo ci-dessous, il n'est tenu que par deux « tétons » métalliques clipsés dans deux agrafes)



5 vis à dévisser pour extraire la moquette



5 vis métalliques torx entourées en rouge sont à enlever (dont 2 sous la moquette)

Pour les modèles avec l'airbag passager, 4 vis plastiques torx supplémentaires sont à enlever, entourées en jaune.

Il faut également extraire le module d'éclairage en tirant la partie gauche en s'aidant si besoin d'une lame de couteau (flèche violette : il va pivoter côté droit avant extraction complète).

La partie haute de la boîte à gant doit maintenant venir ; elle reste clipsée sur le tableau de bord en bas via deux pattes plastiques (entourées en bleu) : pour celle de droite, il faut passer le doigt par-dessous et la pousser vers la portière passager avant de tirer la boîte à gants vers soi (celle en photo est cassée).

Débrancher les prises : **contacteur, éclairage et airbag** (si présent)

